

◆ 장식예술대학

- 석사 과정:
 - 보석디자인
- 박사 과정:
 - 디자인 예술 *

◆ 문과 대학

- 학과안내
- 학사 전공:
 - 태국어
 - 영어
 - 불어
 - 독일어
 - 동아시아어
 - 사학
 - 지리학
 - 사회개발
 - 태국음악
 - 철학
 - 정보도서관
 - 아시아연구
 - 연극

- 석사 전공:
 - 태국어
 - 경력개발위한 태국어
 - 역사학
 - 교육정보학

• 박사 전공 :

- 태국어

◆ 교육대학

- 학과 안내
- 학사 전공:
 - 5년제
 - 초등교육학
 - 아동교육학
 - 태국어
 - 영어
 - 사회학
 - 외국어로서의 중국어교육학
 - 4년제
 - 평생교육학
 - 교육기술학
 - 심리학
 - 스포츠 과학

◆ 교육대학

- 석사 전공:
 - 평생교육과 인류개발
 - 교육행정학
 - 영어교육학
 - 교과 관리
 - 교과 지도
 - 태국어 교육학
 - 교육기술
 - 사회연구지도
 - 발전교육학
 - 특별교육 심리학
 - 사회심리학
- 박사 전공:
 - 평생교육과 인류개발
 - 교육행정
 - 교육과정 지도
 - 발전교육

◆ 과학대학

- 학위 안내
- 학사 전공:
 - 수학
 - 생물학
 - 화학
 - 물리학
 - 통계학
 - 환경과학
 - 전산학
 - 미생물학
 - 응용수학
 - 정보기술학

- 석사 전공:
 - 수학
 - 수학여누
 - 응용통계학
 - 생물
 - 미생물학
 - 화학연구
 - 유기화학
 - 분석화학
 - 물리학
 - 정보기술학
 - 환경과학

◆ 과학대학

- 석사 전공:
 - 사법 과학
- 박사 전공:
 - 유기화학
 - 물리학
 - 수학 *
 - 생물학
 - 미생물학
 - 정보 기술학
 - 생무기화학 *

◆ 약학대학

- 학과 안내
- 학사 전공:
 - 약학
- 석사 전공:
 - 위생정보학
 - 소비자보호 위한 공중위생
 - 사회관리약학
 - 임상약학
 - 약물학
 - 보건체제관리
- 박사 전공:
 - 사회관리 약학
 - 제약공정학 *
 - 제약기술
 - 제약 과학

◆ 공학. 산업기술대학

- 학과 안내
- 학사 전공 :
 - 석유화학 및 고분자재료학
 - 선진재료학 및 나노기술학
 - 응용생물과정 공학
 - 산업공학
 - 관리 공학과 물류
 - 기술공학
 - 화학 공학
 - 전자.전산 시스템공학
 - 식품 공학
 - 생물 공학
 - 경영 공학

◆ 공학. 산업기술대학

- 석사 전공:
 - 식품공학
 - 생물공학
 - 고분자 공학
 - 공학 관리
 - 열 공학
 - 화공학
- 박사 전공:
 - 고분자 과학과 공학 *
 - 식품공학
 - 생물공학
 - 열 공학
 - 화공학

◆ 동물과학 (과) 농업기술대학

- 학과 안내
- 학사 전공:
 - 동물과학과 농업기술
 - 수산동물생산기술
 - 농작물 생산기술
- 석사 전공:
 - 동물과학

◆ 음악대학

- 학과 안내
- 학사 전공:
 - 음악공연
 - 재즈
 - 상업음악
- 석사 전공:
 - 음악연구와 개발

◆ 정보통신기술 대학

- 학과 안내
- 학사 전공:
 - 경영 기술
 - 디자인 정보기술
 - 영상학

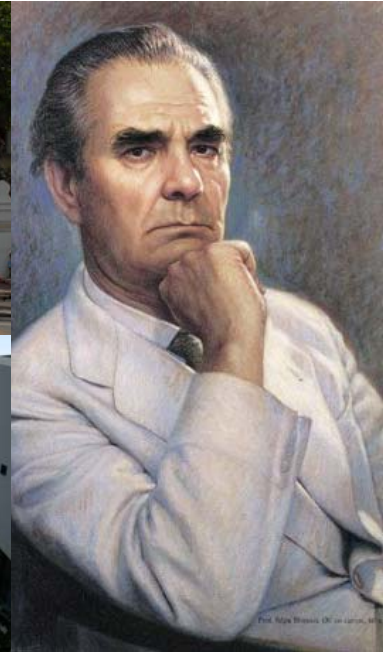


- ◆ 경영과학대학
학과 안내
- 학사 전공:
 - 관광경영학
 - 공동경영학
 - 경영학
 - 경영학 영어
 - 시장경영
 - 호텔경영
 - 행정학
 - 호텔경영 *
- 석사 전공:
 - 공사 경영학
 - 경영학
 - 행정학
- 박사 전공:
 - 경영학

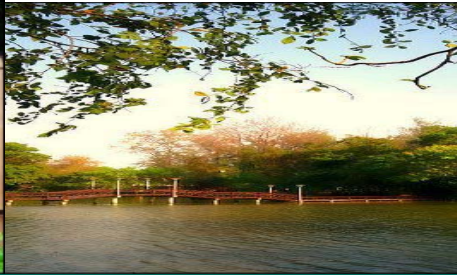
- ◆ 실라빠건 국제 대학
학과 안내
- 학사 전공:
 - 디지털통신 디자인 *
 - 이벤트와 레저마켓 *
- 석사 전공:
 - 호텔 관광 경영학 *
 - 국제경영학 *
- 박사 전공:
 - 국제경영학 *
- ◆ 대학원
학과 안내
- 석사 전공 :
 - 교육정보학

대학 간략 소개

학교 로고	:	자네사는 힌두신들 중 예술의 신으로, 실라빠건 대학의 상징이다
모토	:	“예술은 길고 인생은 짧다”
비전	:	“실라빠건 대학은 앞서가는 창의적 대학이다.”
대학색깔	:	비리디언 (Viridian)
설립년도	:	1943. 10월12일
형태	:	국립대학
총장	:	Chaicharn Thavaravej 부교수
대학부설	:	“왕-타-프라” 대학 “싸남-짠” 대학 “팻차부리” 정보기술 대학
학생수	:	2014년 현재 2만명이상
교직원수	:	2014년 현재 약 2900명
주소	:	Silpakorn University 22 Borommarachachonnani Road. Taling Chan District, Bangkok 10170 Thailand
전화번호	:	+ 66 2 849 7500
팩스	:	+66 2 849 7518
웹사이트	:	http://www.su.ac.th



มหาวิทยาลัยศิลปากร
SILPAKORN UNIVERSITY



실라빠견 대학교

실라빠견 대학은 1933년 미술대학으로 개교하였다. 대학 발전에 많은 공을 기여한 Sila Bhirasri 교수는 유명한 이태리 조각가 (Corrado Ferrocì) 로써 1943.10.12 지금의 실라빠견 대학을 설립하였다. 2013년 실라빠견 대학은 교육 본연의 모든 체제를 갖춘 대학으로 70주년을 맞이하였고, 현재 12개 단과대학 (faculties)과 1개의 일반대학원 (Graduate school) 그리고 모든 전공-인문 디자인, 과학기술, 보건, 사회 인문학을 갖춘 1개 대학 (college)으로 구성되어 있다. '실라빠견은 앞서가는 창의적 대학이다'이라는 비전을 가지고 자신과 사회와 나라를 위해 지식과 창의성, 도덕성, 책임성을 지닌 인재들을 배출하기 위하여 끊임없이 노력해왔다. 앞으로 우리의 약속은, 실라빠견 대학이 사회 공동체를 위해 학문 공유 (service)할 뿐 아니라 더 나은 세계적 수준의 대학들과 발맞춰 나가기 위해 노력하며 대학 발전을 위해 강한 신념을 가지고 지적 향상을 추구해 나갈 것이다

대학캠퍼스

‘왕-타 -프라’ 캠퍼스

이 대학은 첫 캠퍼스로 방콕 랏따나꼬씬의 안쪽 위치한다 Grand palace 맞은 편에 위치하며 8 Rai 규모로, 한때 H.R.H왕자 Narisaranuvattivongse의 왕궁이었기에 Wang tha phra로 이름붙였다. 서쪽으로는 중앙 타이 땅을 넓게 만든 유명한 강 Chao Phraya 강이 있다.



‘싸남-짠’ 캠퍼스



1968년 교육부가 전공을 더하여 설립을 허락한 곳이 바로 이 대학이다. 이 곳은 440 rai 규모이며 한때 Chakri 왕국의 라마 6세 궁이었던 곳이다.

교수진과 프로그램들

실라빠건 대학은 12개 단과대학과 1개의 일반대학원 그리고 1개의 대학으로 구성되며, 학부 및 많은 분야의 석사, 박사 연구 과정을 제공한다.

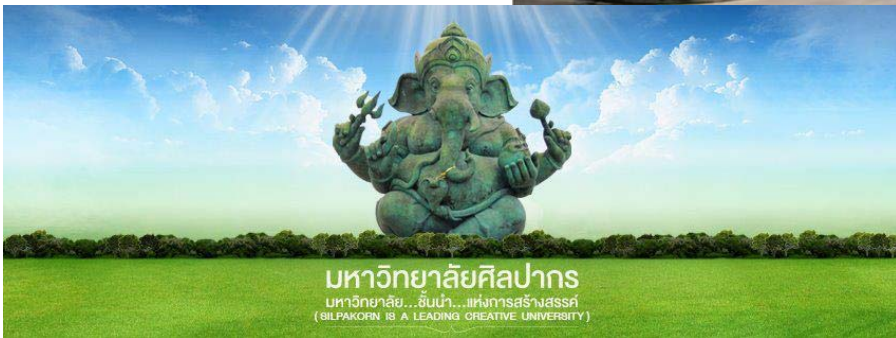
- ◆ 회화 조각, 그래픽 아트 대학 학과 안내
 - 수료증 과정 :
 - 시각 예술
 - 학사 전공 :
 - 시각 예술
 - 석사 전공 :
 - 시각 예술
 - 예술 이론
 - 시각예술 교육
 - 박사 전공 :
 - 시각 예술
- ◆ 고고학 대학 학과안내
 - 학사 전공:
 - 고고학
 - 예술사
 - 인류학
 - 태국어
 - 영어
 - 불어
 - 석사 전공 :
 - 고고학
 - 예술사
 - 금석 고증학
 - 범어
 - 문화자료관리
 - 문서 기록관리
 - 박사 전공 :
 - 범어
 - 금석 고증학
 - 고고학
 - 예술사
- ◆ 장식예술대학 학과안내
 - 학사 전공 :
 - 실내디자인
 - 시각 디자인
 - 상품 디자인
 - 응용예술
 - 도자기
 - 석사 전공 :
 - 실내 디자인
 - 시각 디자인
 - 상품 디자인
 - 응용예술
 - 도자기
- ◆ 건축학 대학 학과안내
 - 학사 전공 :
 - 건축학
 - 태국 건축학
 - 석사 전공 :
 - 도시디자인
 - 태국 건축학
 - 건축학
 - 건축공학 경영
 - 계산 건축디자인
 - 건축사
 - 자국-향토 건축학
 - 도시환경디자인
 - 조경학
 - 건축유산관리와 관광 *
 - 박사 전공 :
 - 건축 유산 관리 *
 - 자국-향토 건축학

P.S. : * (International Program)

‘따-링-찬’ 총장실

매년 학생의 증가와 Wang Thapra 캠퍼스의 좁은 공간으로 실라빠건 대학은 Taling chan 위치의 22 borommaratchachonnai road에 공간을 넓혔다.

지금 Taling chan campus 에는 음대와 국제대학, 타 학과가 위치하고 있다.



‘펫차부리’ 정보기술 캠퍼스

이 대학은 ‘펫차부리 지방 Moo 3 Pranburi road, Sampraya District에 위치하고 820 rai 규모이다. 태국의 유명한 관광지 서쪽 해안지역에 가까이 위치해있다.